

Doporučený seznam věcí

Oblečení a obuv:

Doporučujeme oblečení z přírodních materiálů, ve kterém se budete cítit pohodlně.

- dostatečné množství spodního prádla, lehký kabát či bundu, kalhoty, košile, sukně, šatové zástěry, trička, mikiny, tepláky, legíny, obleky, svetry, noční košile, pyžama, župan apod.
- domácí i vycházková obuv



Hygienické potřeby:



zubní kartáček a prostředky k péči o zubní náhradu, ručníky, žínky, papírové kapesníky, šampón, mýdlo, sprchový šampón, hřeben, tělovou kosmetiku, holicí potřeby

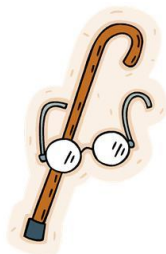
V případě potřeby pomoci s holením je nutné z hygienických a bezpečnostních důvodů mít elektrický holicí strojek.

Po celou dobu pobytu prosíme blízké o průběžné doplňování hygienických potřeb.



Pomůcky při inkontinenci: přineste s sebou veškeré **inkontinenční** pomůcky, které používáte (např. plenkové kalhotky, vložné pleny, vložky, podložky, toaletní křeslo).

V případě potřeby kompenzačních pomůcek doporučujeme obstarat si je ještě před nástupem do Domova.



Kompenzační pomůcky: brýle, sluchadlo, zubní náhrady, podpažní berle, hole, francouzské hole, chodítko, invalidní vozík aj.

Nádobí: termosku, oblíbený hrnek, sklenička, lžička, příbor apod.



Pokoje jsou vybaveny účelným nábytkem včetně elektrických polohovacích postelí.

Ve vybavení pokojů nechybí malá chladnička.

Pokoje v pavilonu F jsou klimatizovány.

Všechny pokoje mají balkón.

Abyste se v Domově cítil dobře, doporučujeme si s sebou přinést

rádio, stolní lampička, sluchátka, obrázky, fotografie, květiny, oblíbený polštářek, deku, knihy, časopisy, křížovky, vzpomínkové předměty, potřeby pro ruční práce (pletení, vyšívání), tablet, notebook, aj.

Pro lepší orientaci si přineste budík nebo hodiny, kalendář.

Pokud si nejste jistí, zda věc, kterou si chcete vzít s sebou, bude vhodná, můžete nás kontaktovat a poradit se.



K veškerým elektrickým spotřebičům je nutné při přijetí předložit potvrzení o revizi spotřebiče podle platné normy o revizi a kontrole elektrických spotřebičů během používání, případně platný záruční list (platí po dobu nezbytně nutnou - do dodání potvrzení o revizi).

Peníze a cennosti:

Větší finanční hotovost a cennosti nedoporučujeme ukládat na pokoji klienta. Klient by měl mít uloženy finanční prostředky na účtu u některé z bankovních institucí.

V případě, že si klient přeje, aby mu Domov zajišťoval léky a inkontinenční pomůcky, nabízíme bezplatné vedení depozitního účtu na jméno klienta. Běžný zůstatek na depozitním účtu klienta by měl činit maximálně 5.000,- Kč.

Domov nepřijímá do úschovy vkladní knížky.

Odpovědnost za veškeré cennosti je v kompetenci klienta.

V případě dalších dotazů Vám poskytnou informace sociální pracovníci.