

## Doporučený seznam věcí

### Oblečení a obuv:

Doporučujeme oblečení z přírodních materiálů, ve kterém se budete cítit pohodlně.

- dostatečné množství spodního prádla, lehký kabát či bundu, kalhoty, košile, sukně, šatové zástěry, trička, mikiny, tepláky, legíny, obleky, svetry, noční košile, pyžama, župan apod.
- domácí i vycházková obuv



### Hygienické potřeby:



zubní kartáček a prostředky k péči o zubní náhradu, ručníky, žínky, papírové kapesníky, šampón, mýdlo, sprchový šampón, hřeben, tělovou kosmetiku, holicí potřeby

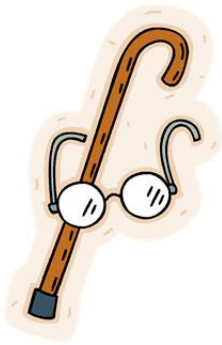
**V případě potřeby pomoci s holením je nutné z hygienických a bezpečnostních důvodů mít elektrický holicí strojek.**



**Po celou dobu pobytu prosíme blízké o průběžné doplňování hygienických potřeb.**

**Pomůcky při inkontinenci:** přineste s sebou veškeré inkontinenční pomůcky, které používáte (např. plenkové kalhotky, vložné pleny, vložky, podložky, toaletní křeslo).

**V případě potřeby kompenzačních pomůcek doporučujeme obstarat si je ještě před nástupem do Domova.**



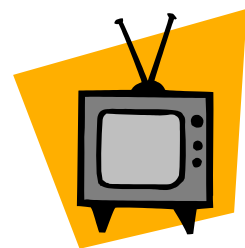
**Kompenzační pomůcky:** brýle, sluchadlo, zubní náhrady, podpažní berle, hole, francouzské hole, chodítka, invalidní vozík aj.

**Nádobí:** termosku, hrnek, skleničku, lžičky, příbor, nožík apod.



**Dále doporučujeme si s sebou přinést:** obrázky, fotografie, budík, hodiny, rádio, květiny, polštářek, deku, oblíbené knihy aj.

**Televizi je možné přinést po dohodě se spolubydlícím.**



**K veškerým elektrickým spotřebičům je nutné při přijetí předložit potvrzení o revizi spotřebiče podle ČSN 331610 (revize a kontroly elektrických spotřebičů během jejich používání).**

**Peníze a cennosti:** Větší finanční hotovost a cennosti nedoporučujeme ukládat na pokoji klienta. Nabízíme uložení finanční hotovosti na účet klienta v Domově. Za cennosti si klient ručí sám.

V případě dalších dotazů Vám poskytnou informace sociální pracovníci na telefonních číslech:

272 654 020

606 729 608

724 085 380.